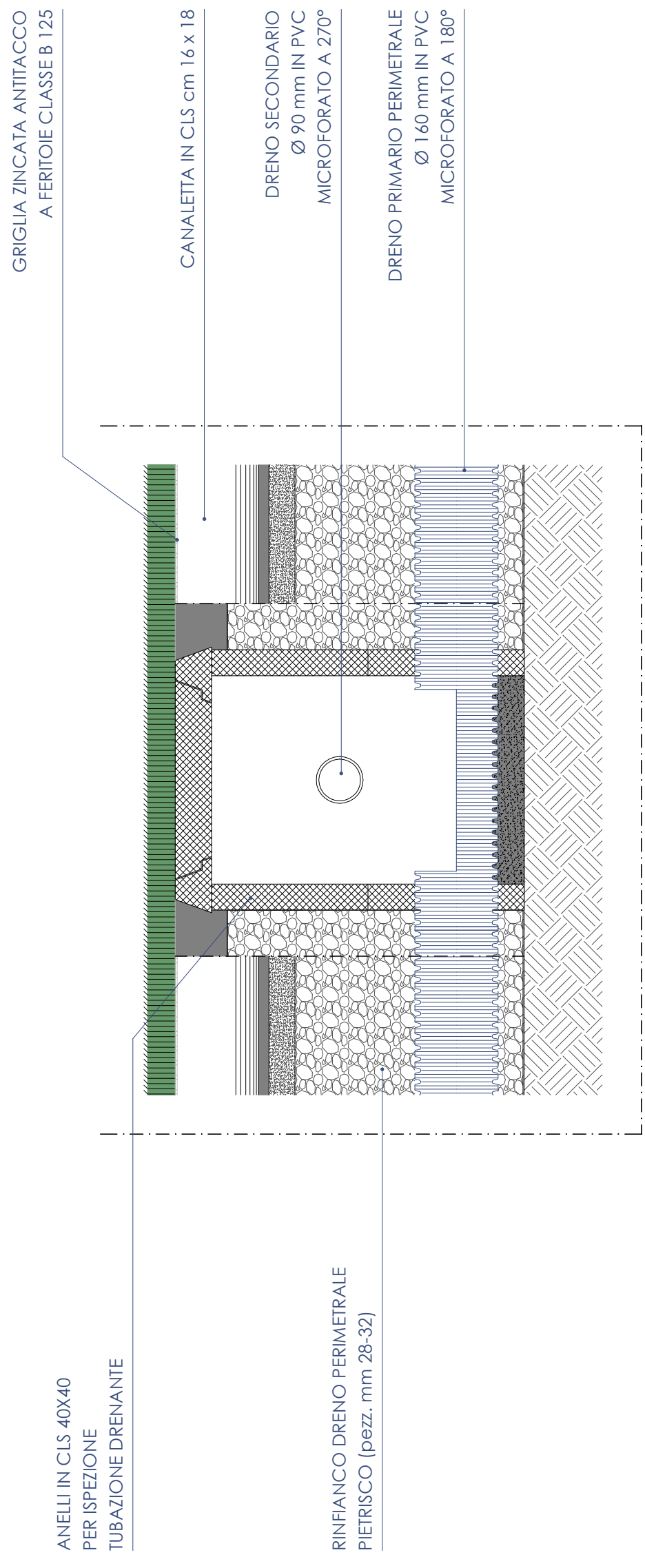
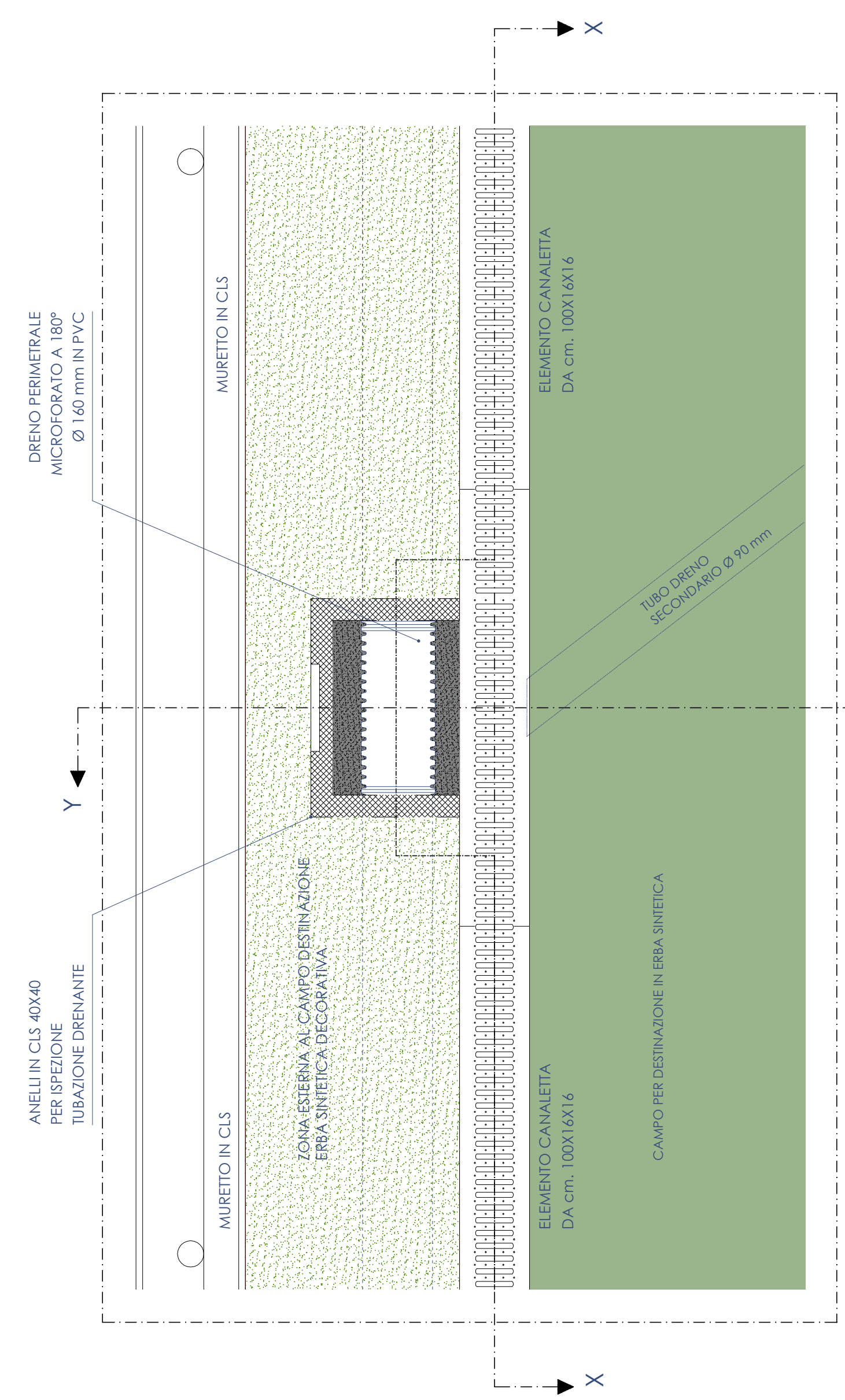


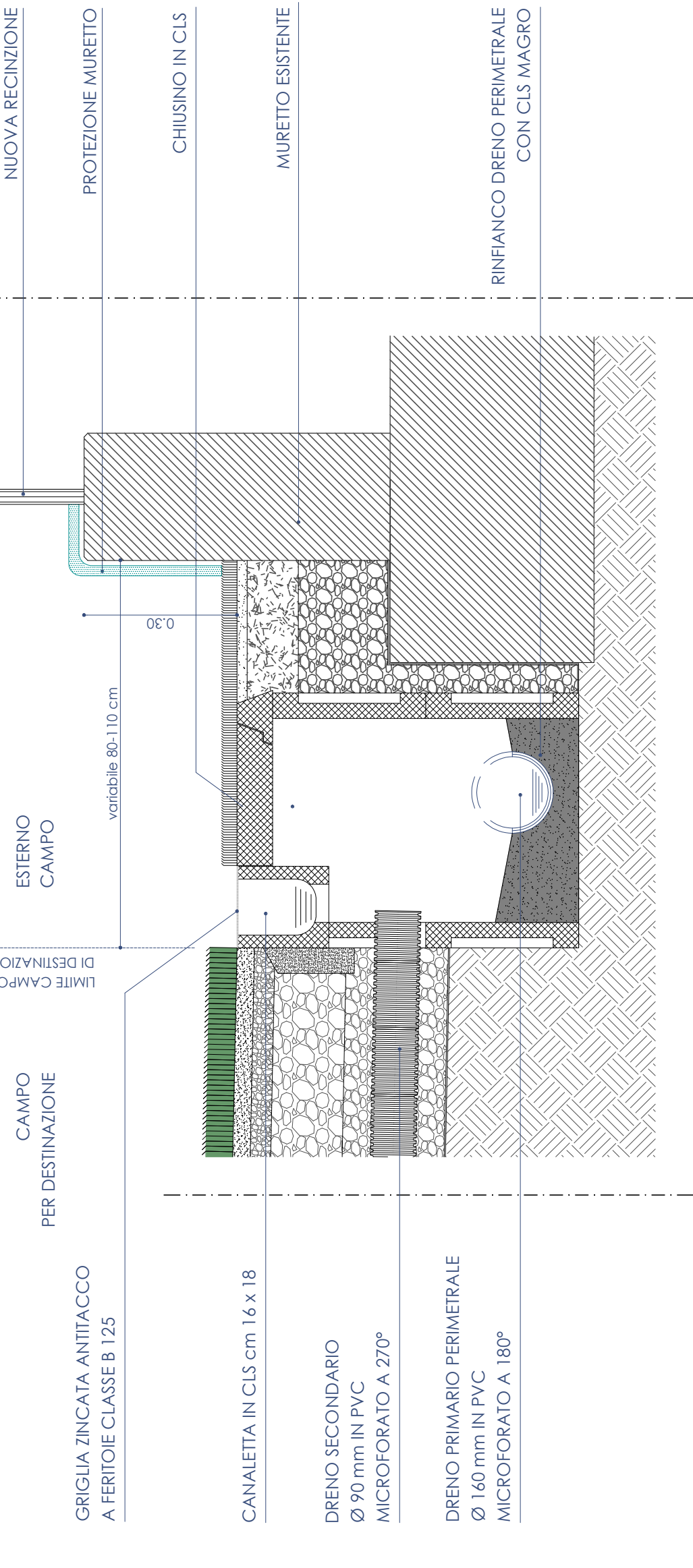
Sezione X-X - scala 1:10



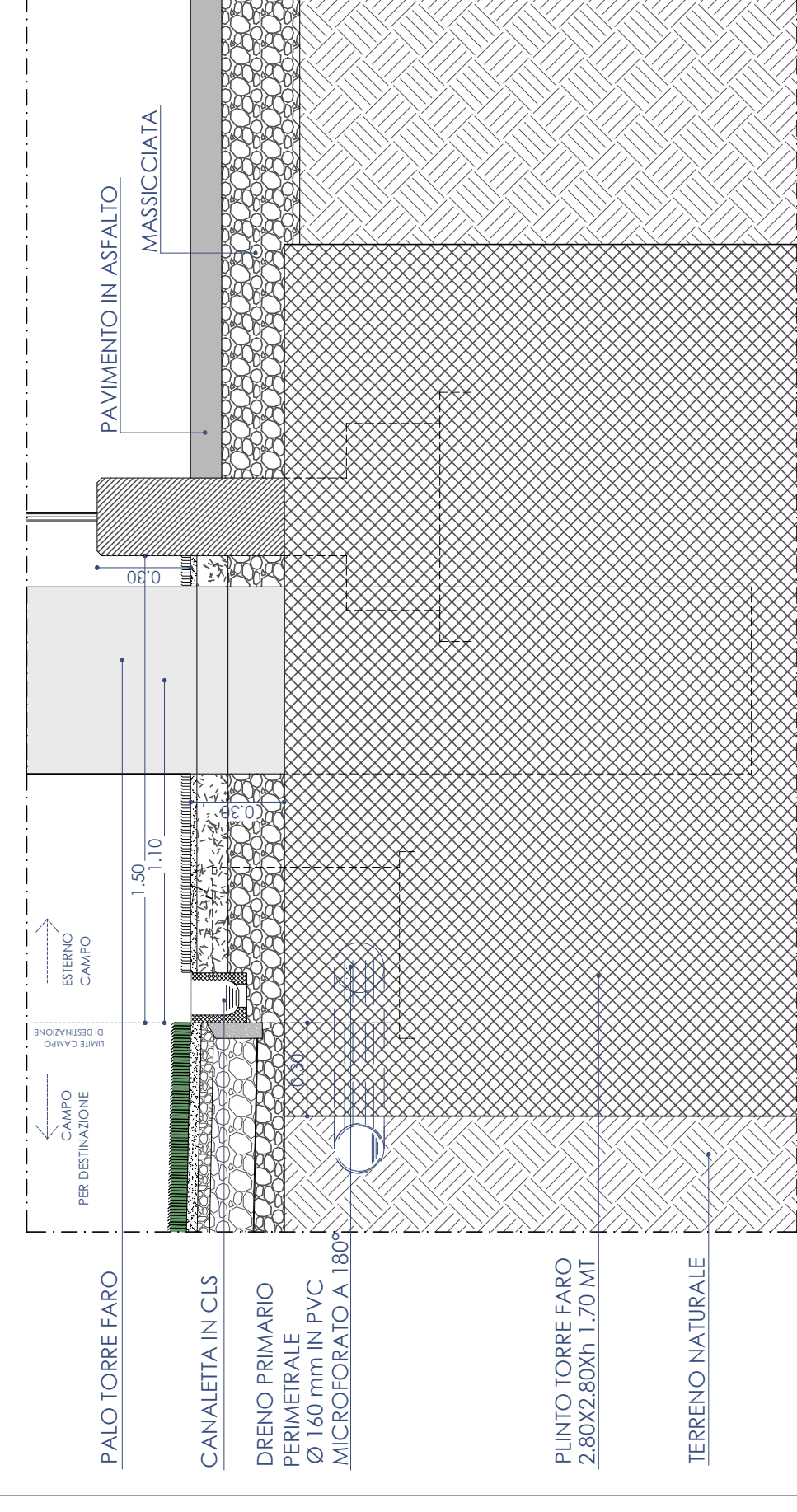
Particolare pianta della canalina perimetrale e del pozzetto in calcestruzzo con griglia in acciaio zincato - scala 1:10



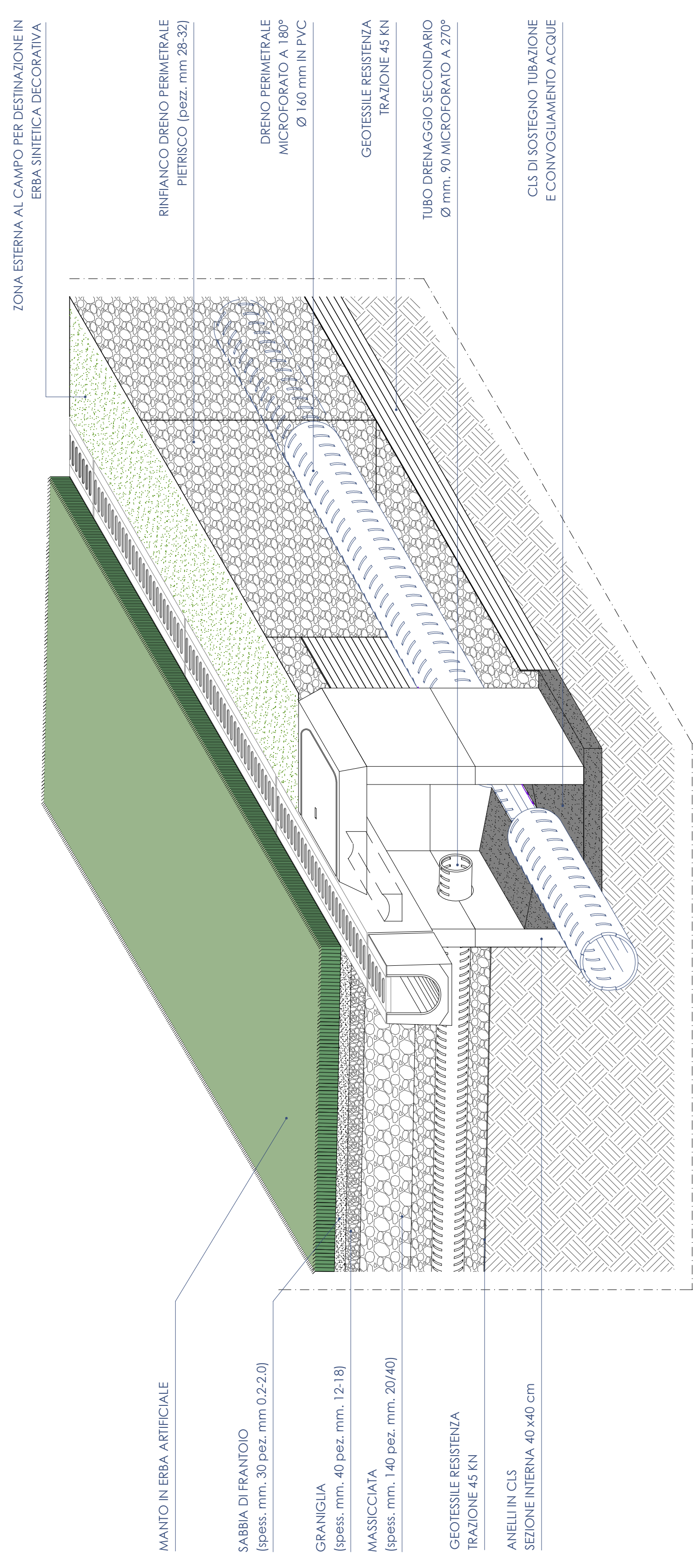
Sezione Y-Y - scala 1:10



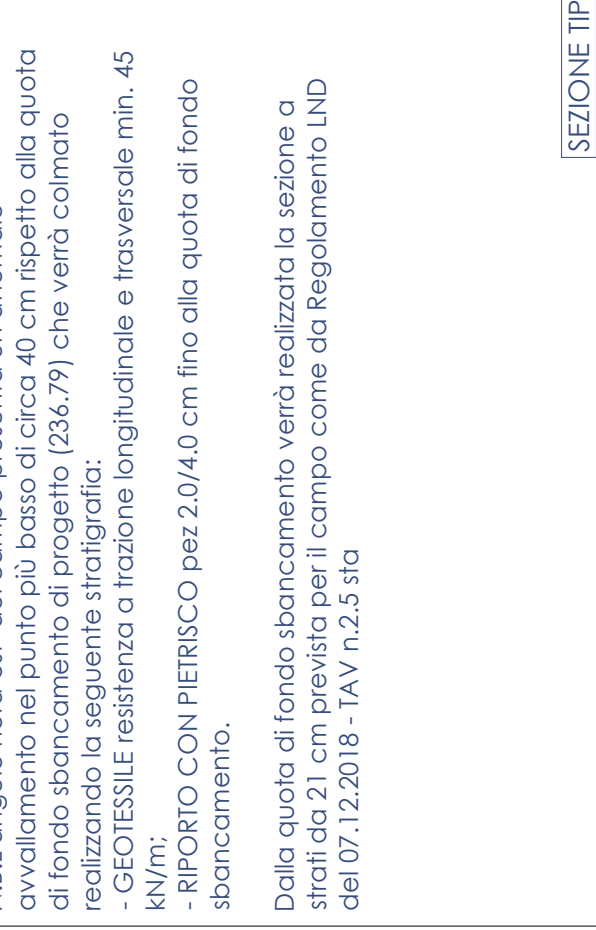
Particolare in corrispondenza delle torri taro a nord-ovest e sud-est - scala 1:20



Particolare costruttivo di bordo campo - scala 1:10



N.B.L'angolo nord est del campo presenta un anomalo avvallamento nel punto più basso di circa 40 cm rispetto alla quota di fondo sbancamento di progetto (236,79) che verrà corretto realizzando la seguente stratigrafia:



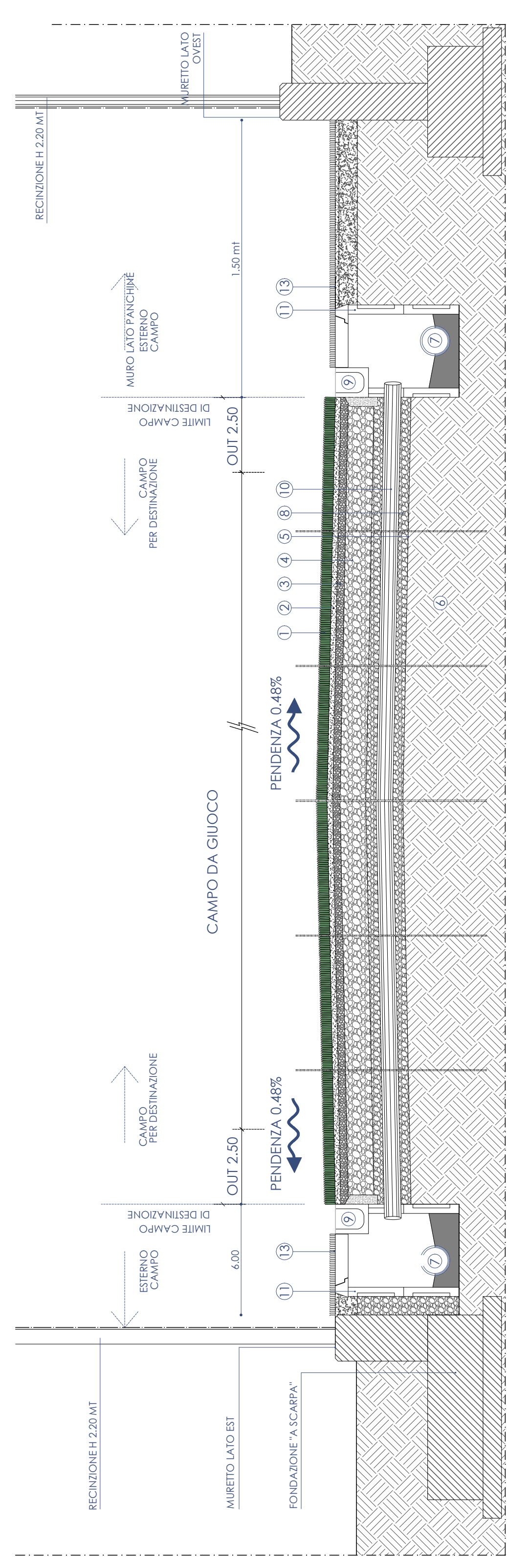
studio 28 architettura
S.p.A. s.r.l. - Via S. Felice, 241/18 Bergamo, Val. Nido, 24011 Tel. 035.24047 Fax 035.24874 info@studio28.it

Ach. Alberto Rascini
Iscritto Albo Ach. Bg n.645

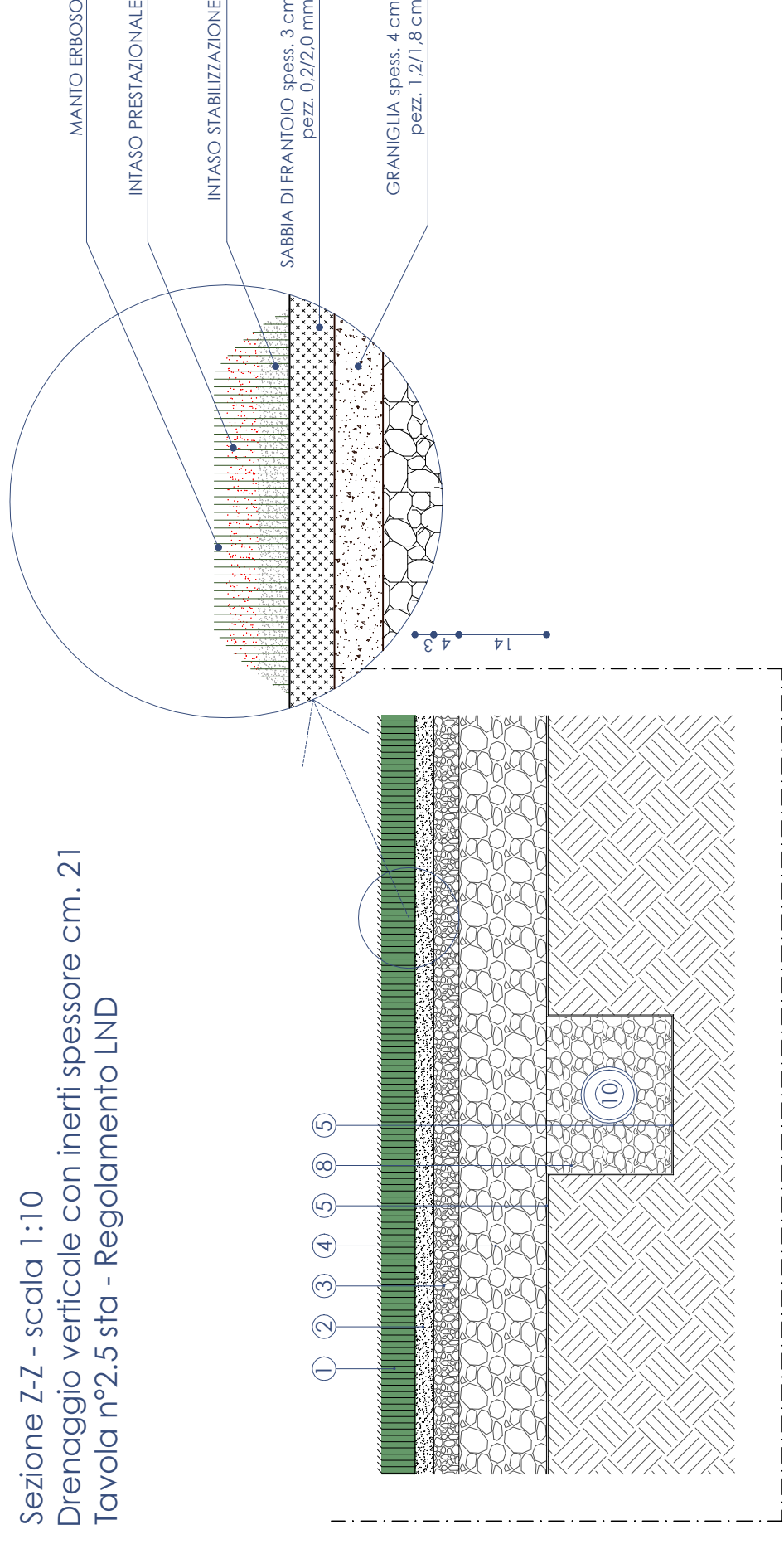
Ach. Francesco Di Prico
Iscritto Albo Ach. Bg n.1493

Ach. Marco Benedetti
Iscritto Albo Ach. Bg n. 2156

Sezione trasversale tipo campo da calcio a 11 - scala 1:20



Sezione Z-Z - scala 1:10
Drenaggio verticale con inerti spessore cm. 21
Tavola n°2,5 sta - Regolamento LND



LEGENDA

- 1 MANTO ERBOSO ARTIFICIALE TIPO MONOFILO H. 50 MM
- 2 SABIA DI FRANTIO (spess. mm. 30 pezz. mm 0,2-2,0)
- 3 GRANIGLIA (spess. mm. 40 pezz. mm. 1,2-1,8)
- 4 PIETRISCO (spess. mm. 140 pezz. mm. 20-40)
- 5 GEOTESSILE RESISTENZA A TRAZIONE LONGITUDINALE E TRASVERSALE MIN. 45 KN/m
- 6 TERRENO NATURALE
- 7 TUO DRENAGGIO PRIMARIO Ø mm 160 MICROFORATO A 180°
- 8 RINFIANCO TUBAZIONI DRENAGGIO CON PIETRISCO (pezz. mm 28-32)
- 9 CANALINA PREFABBRICATA CON GRIGLIA ZINCATO ANTIRIFLESSO
- 10 TUO DRENAGGIO SECONDARIO Ø mm 90 MICROFORATO A 270°
- 11 POZZETTO AD ANELLI IN CLS SEZIONE INTERNA 40x40 cm
- 12 MATERASSINI ELASTICI ANTIRUOTO
- 13 ERBA SINTETICA DECORATIVA H 22 MM

COMMITENTE
Comune di Albano Sant'Alessandro (BG)

OGGETTO
Progetto esecutivo per i lavori di trasformazione del campo da calcio da sabbia calcarea a erba artificiale

TAVOLA
Particolari costruttivi

10
scala
1:10; 1:20

DATA
Ogg. 2018
Ogg. Ottobre 2019

SIGLA
2135-esec-10