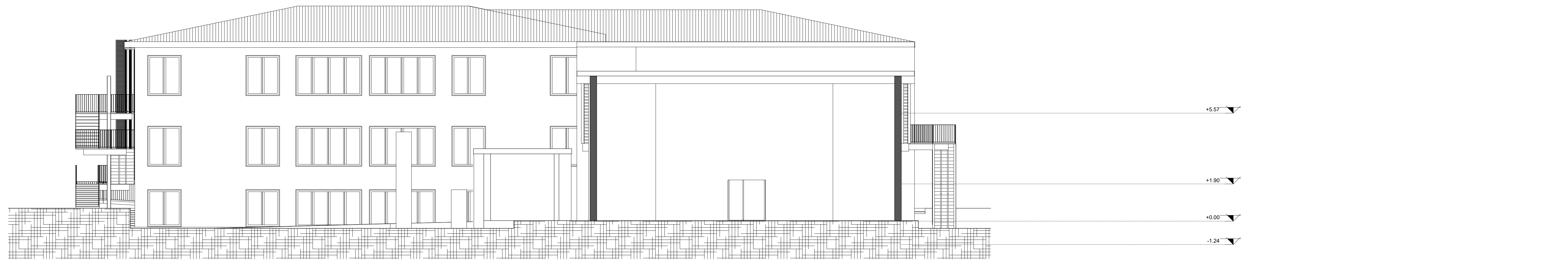




1 Sezione Longitudinale - stato di progetto

scala 1:100



2 Sezione Trasversale - stato di progetto

scala 1:100

Verifica dei Rapporti Aeroilluminanti

Pianta Piano Seminterrato

LOCALE [-]	SUPERFICIE LOCALE [mq]	SUPERFICIE MINIMA 1/8 [mq]	SUPERFICIE AERANTE [mq]	SUPERFICIE ILLUMINANTE [mq]	VERIFICA
LABORATORIO FOTOGRAFIA	25,2	3,0	3,0	3,0	✓
LABORATORIO 1	48,6	6,1	6,1	6,1	✓
LABORATORIO 2	48,8	6,1	6,1	12,2	✓
LABORATORIO 3	48,4	6,1	6,1	6,1	✓
LABORATORIO 4	49,7	6,1	6,1	6,1	✓
LABORATORIO 5	49,9	6,1	6,1	12,2	✓
LABORATORIO 6	49,9	6,1	6,1	6,1	✓

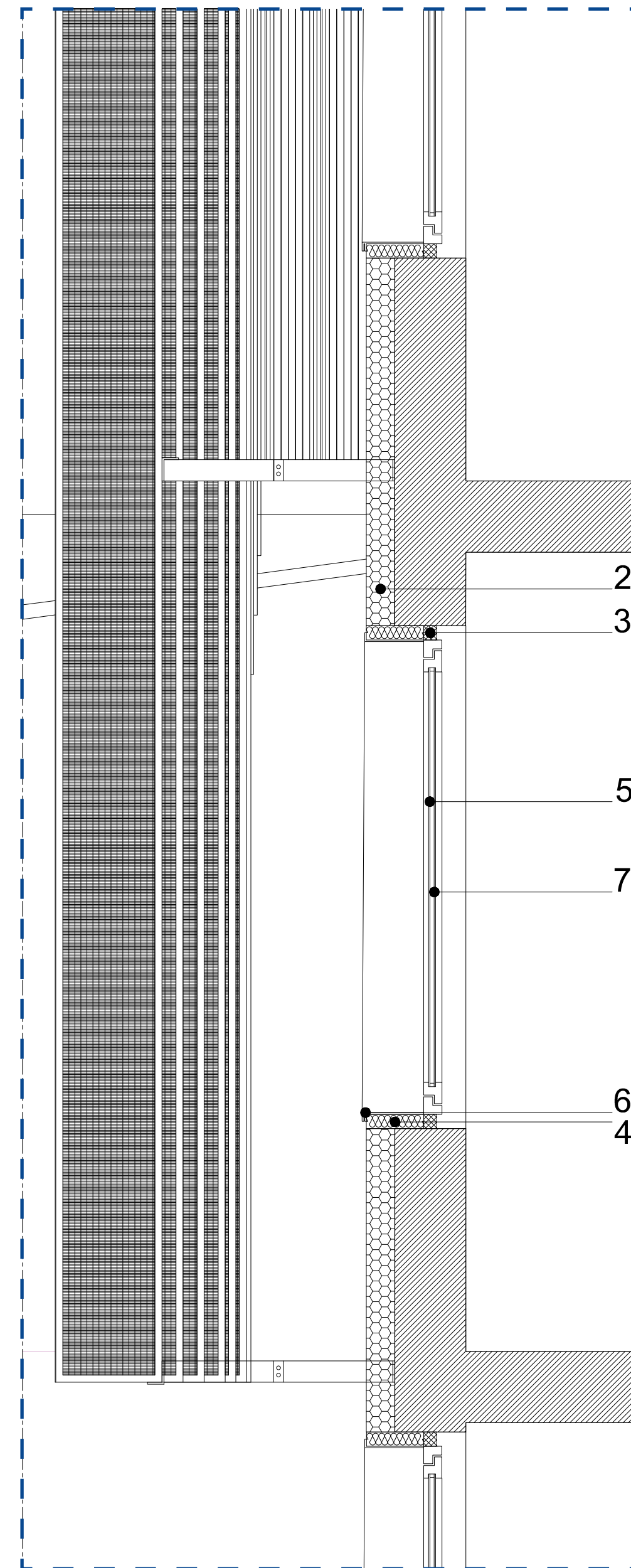
Pianta Piano Rialzato

LOCALE [-]	SUPERFICIE LOCALE [mq]	SUPERFICIE MINIMA 1/8 [mq]	SUPERFICIE AERANTE [mq]	SUPERFICIE ILLUMINANTE [mq]	VERIFICA
CENTRO E.D.A.	24,5	3,0	4,0	4,0	✓
SEGRETERIA	7,2	0,9	6,1	6,1	✓
AULA 1	48,4	6,1	6,8	6,8	✓
AULA 2	48,8	6,1	6,8	13,6	✓
AULA 3	48,5	5,9	6,8	6,8	✓
AULA 4	49,6	6,0	6,8	6,8	✓
AULA 5	49,9	6,1	6,8	13,6	✓
AULA 6	49,6	6,0	6,8	6,8	✓

Pianta Piano Primo

LOCALE [-]	SUPERFICIE LOCALE [mq]	SUPERFICIE MINIMA 1/8 [mq]	SUPERFICIE AERANTE [mq]	SUPERFICIE ILLUMINANTE [mq]	VERIFICA
LABORATORIO INFORMATICA 1	31,7	3,8	4,0	4,0	✓
SALA PROFESSORI	22,5	4,1	6,0	6,0	✓
LABORATORIO INFORMATICA 2	48,4	6,1	6,8	6,8	✓
AULA 7	48,8	6,1	6,8	13,6	✓
AULA 8	48,5	5,9	6,8	6,8	✓
AULA 9	49,6	6,0	6,8	6,8	✓
AULA 10	49,9	6,1	6,8	13,6	✓
AULA 11	49,6	6,0	6,8	6,8	✓

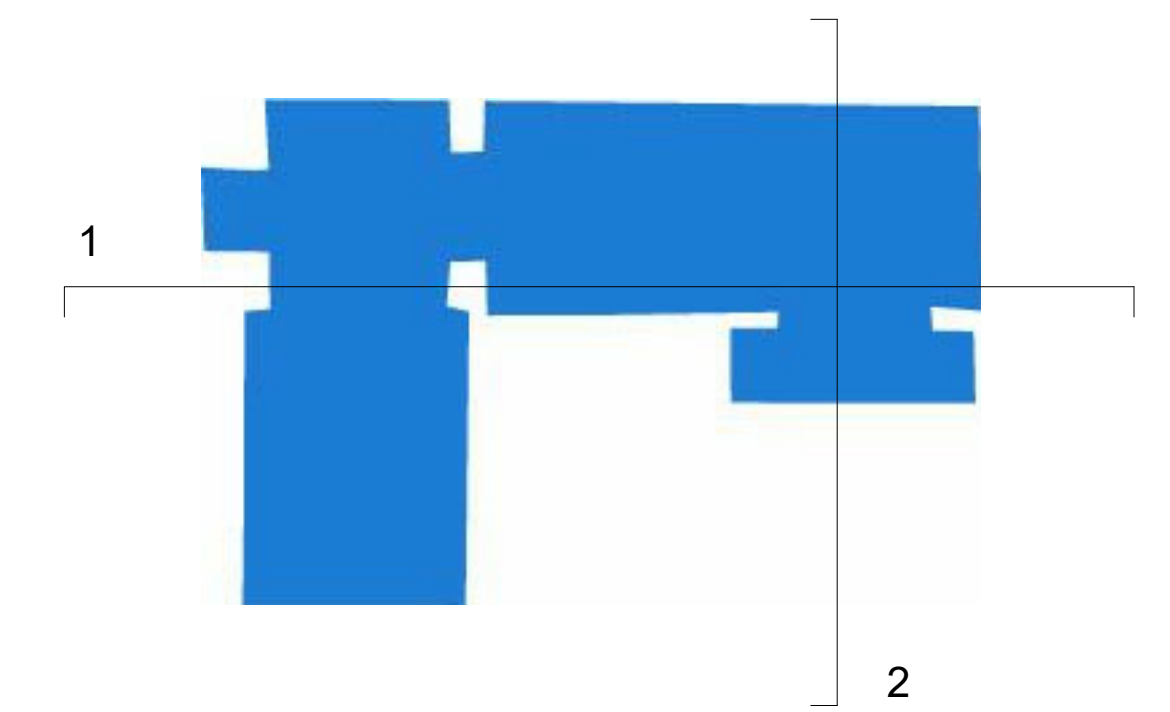
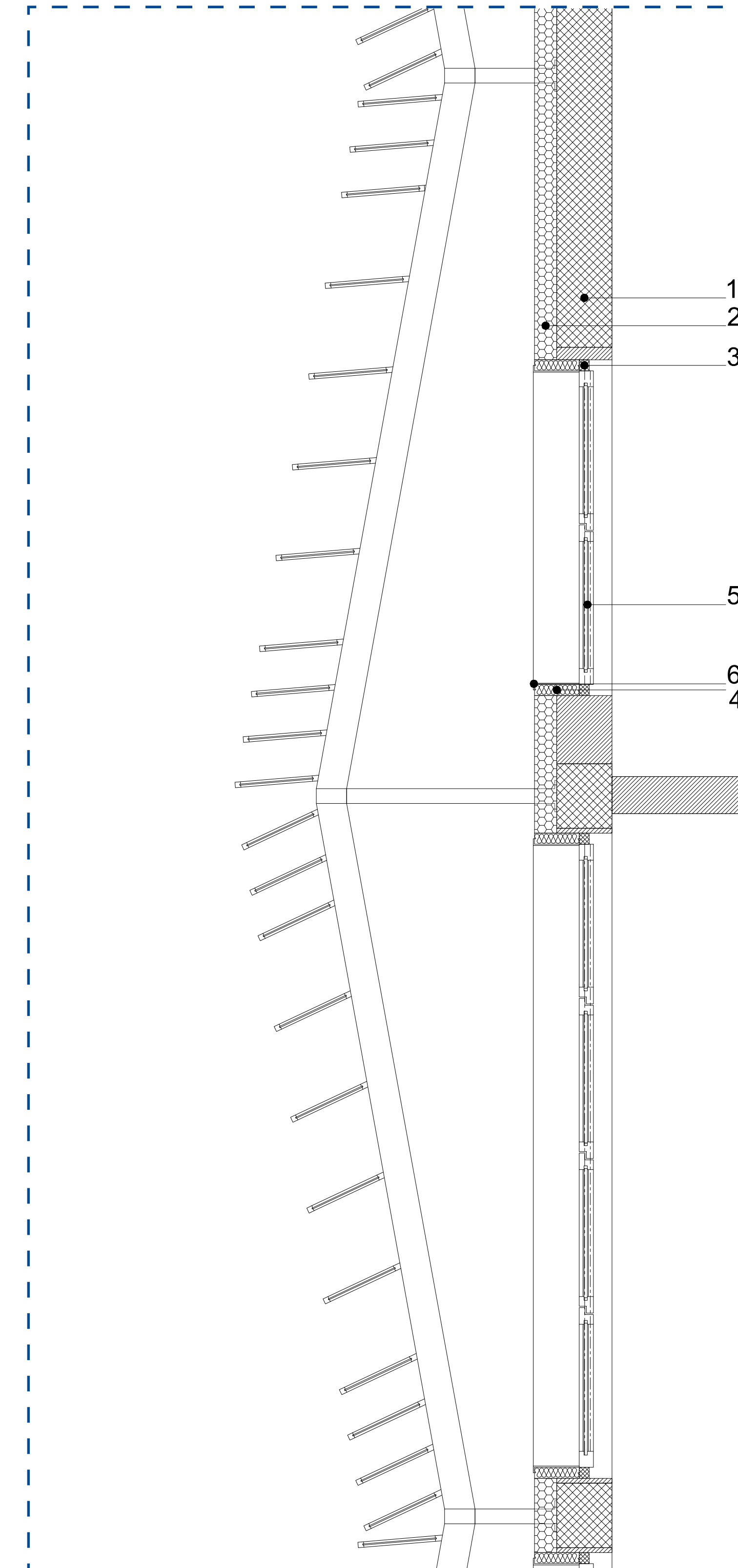
NODO 01



LEGENDA

1. Setto in c.a.
2. Strato di isolamento termico in polistirene estruso (XPS) monostrato, spessore 140 mm. Rasato superficialmente a base di cemento per esterni tipo Roflo, rif. S7036 (59%).
3. Controtelaio in abete
4. Strato isolante in polistirene espanso estruso sp. 60 mm con materiale multiriflettente
5. Serramenti in alluminio tipo Aluk C67K o equivalenti, a taglio termico con vetrocamera 66 (Piano Primo - Stato di Progetto) = 100.2/16 Gas Argon/66.2. Codice colore ALLUK OX E28 K Chimico o similare.
6. Rivestimento dell'imbotte in lamiera in alluminio 7/10 H41 preverniciato RAL 7016
7. Sistema di frangisole costituita da lamiera di rivestimento per esterni in lastre di alluminio tipo Prefa (sp 10/10mm, passo 76mm) con foratura standard 5mm passo 8mm, preverniciata in RAL 1013, 5024 e 8017. La progettazione costruttiva dovrà essere sviluppata una volta approvato il sistema di frangisole, la relativa lamiera forata ed il sistema di sottostruttura.

NODO 02



ALBANO SANT'ALESSANDRO
ADEGUAMENTO SISMICO E CONTENIMENTO ENERGETICO

CIG: 770834250C CUP: G78E15000010005
RESPONSABILE PROCEDIMENTO: DOTT. FABIO MARCHESI



SEZIONI E PARTICOLARI COSTRUTTIVI

ALB_PE_ARCH_006

PROGETTO ESECUTIVO
FEBBRAIO 2019

SETTANTA 7
PIANURA
ARCHITECTURE

